

Kordinační situace
1:500

Objektová skladba:

- PS 11-01-11 Přeložky kabelů zabezpečovacího zařízení
PS 11-02-51 Přeložky kabelů sdělovacího zařízení
PS 11-02-52 Přeložky sdělovacích kabelů ČTD a ČD Telematika
SO 11-10-01 Železniční svršek
SO 11-11-01 Železniční spodek
SO 11-10-02 Vlečka ČD, železniční svršek
SO 11-11-02 Vlečka ČD, železniční spodek
SO 11-21-01 Propustek v km 159,434 (přestavba na podchod)
SO 201 Schodiště a monolitická část podchodu
SO 202 Opěrná zeď u přechodu
SO 203 Opěrné zdi bezbariérového přístupu
SO 204 Betonová zídka u přechodu
SO 205 Betonové zídky bezbariérového přístupu
SO 401 Přeložky kabelů T-Mobile
SO 402 Přeložky kabelů Liberecká IS
SO 403 Přeložky kabelů CETIN
SO 404 Přeložky kabelů ČEZ

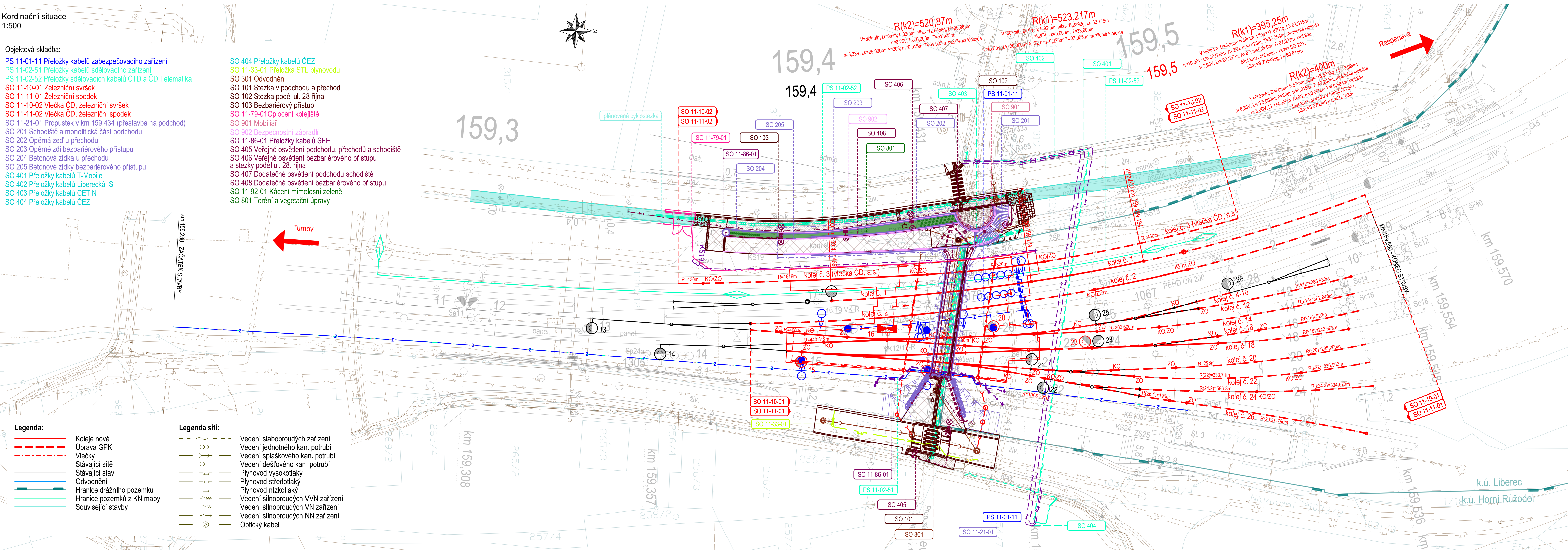
- SO 404 Přeložky kabelů ČEZ
SO 11-33-01 Přeložka STL plynovodu
SO 301 Odvodnění
SO 101 Stezka v podchodu a přechod
SO 102 Stezka podél ul. 28. října
SO 103 Bezbariérový přístup
SO 11-79-01 Oplacení kolejíste
SO 901 Mobilniář
SO 902 Bezpečnostní zábradlí
SO 11-86-01 Přeložky kabelů SEE
SO 405 Veřejné osvětlení podchodu, přechodů a schodiště
SO 406 Veřejné osvětlení bezbariérového přístupu a stezky podél ul. 28. října
SO 407 Dodatečné osvětlení podchodu schodiště
SO 408 Dodatečné osvětlení bezbariérového přístupu
SO 11-92-01 Kácení mimolesní zeleně
SO 801 Teréni a vegetační úpravy

Legenda:

- Koleje nové
Úprava GPK
Vlečky
Stávající síť
Stávající stav
Odvodnění
Hranice drážního pozemku
Hranice pozemku z KN mapy
Související stavby

Legenda sítí:

- Vedení slaboproudých zařízení
Vedení jednotného kan. potrubí
Vedení spáškového kan. potrubí
Vedení dešťového kan. potrubí
Plynovod vysokotlaký
Plynovod středotlaký
Plynovod nízkotlaký
Vedení silnoproudých VVN zařízení
Vedení silnoproudých VN zařízení
Vedení silnoproudých NN zařízení
Optický kabel



Společnost
VALBEK-PRODEX



Valbek Prodex
Valbek&Prodex, spol. s r.o.
Rusovská cesta 16, 851 01 Bratislava

		Číslo soupravy	
1	Zpracování připomínek	01/2022	
Č. změny	Zdůvodnění změny	Datum	Podpis

Investor SPRÁVA ŽELEZNIC		Správa železnic, státní organizace Dlažďená 1003/7 110 00 Praha 1 - Nové Město	
Odpov. projektant stavby	Ing. Aleš Sršeň		
Odpov. projektant PS, SO, části	Ing. Aleš Sršeň		
Vypracoval	Romana Chrástková, Jakub Malad		
Technická kontrola	Ing. Aleš Sršeň		



Přestavba propustku v km 159,434 trati
Stará Paka - Liberec na podchod
C. Situační výkresy

Koordinaci situační výkres

Valbek, spol. s r.o. V Olšinách 230075, 100 00 Praha 10 tel.: +420 221 592 050 e-mail: info@valbek.cz	
Zak. číslo zhotov.	20PH61013
Datum	11/2021
Stupeň	PDPS
Měřítko	1:500
Část	Příloha
C	3

DOCUMENT USE: ÚVATV POUZE DLE USTANOVENÍ PŘÍLOHY SMLOUVY O DÍLO, ŽÁDNÁ JEHO ČÁST NEMŮŽE BYT DLE ZÁKONA č. 121/2000 Sb. (autorský zákon) KOPÍROVÁNA NEBO JINÝM ZPŮSOBEM ROZŠÍŘOVÁNA BEZ SOUHLASU PRODEX spol. s r.o., organizace státní